

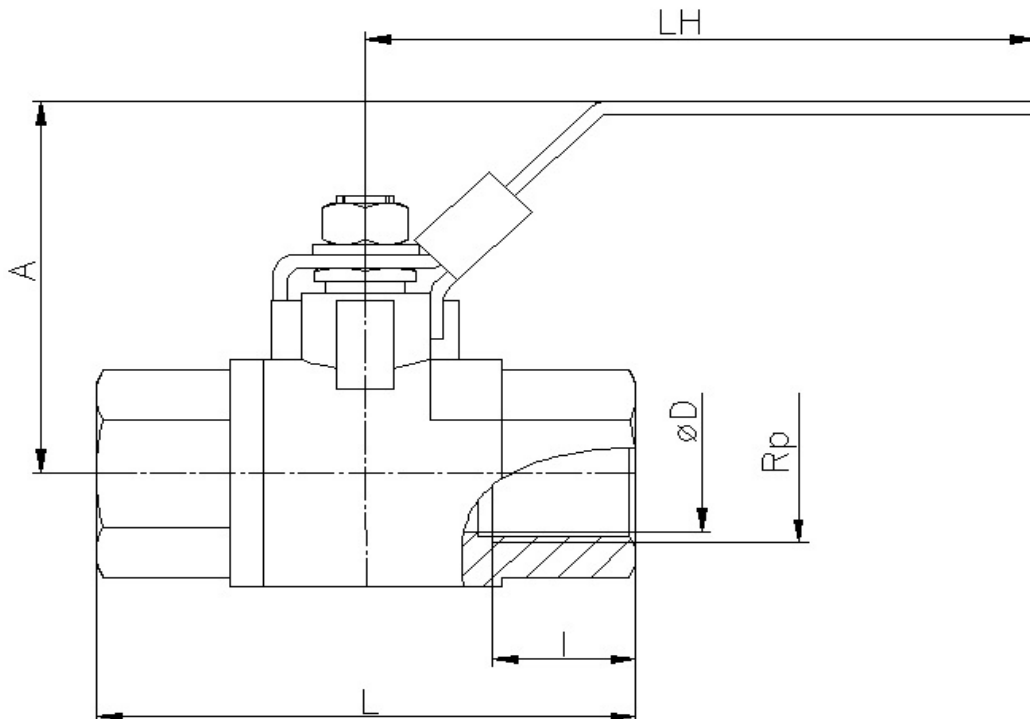
Edelstahl

TECHNISCHE DATEN

Betriebstemperatur :	-20°C bis max. + 180°C, druckabhängig
Betriebsdruck :	max. PN 64 bar, je nach Nenngröße
Anschlußgewinde :	nach DIN 2999
Gehäusematerial :	Edelstahl 1.4408
Einschraubmuffe :	Edelstahl 1.4408
Kugel :	Edelstahl 1.4408
Kugeldichtungen :	PTFE (glasfaserverstärkt)
Spindel :	Edelstahl 1.4401
Schließflasche :	Edelstahl
Spindeldichtungen :	PTFE
Handhebel :	Edelstahl, kunststoffummantelt blau, mit Bohrung für Vorhängeschloß



Anschlussgewinde innen / innen



Art. Nr.	Rp"	øDN	A mm	LH mm	L mm	l mm	øD mm	PN bar
8.105.010	1/4"	8	53	92	50	12	11,6	64
8.105.012	3/8"	12	53	92	60	13	12,7	64
8.105.015	1/2"	15	62	92	75	14	15	64
8.105.020	3/4"	20	66	117	80	16	20	64
8.105.025	1"	25	73	142	90	23	25	64
8.105.032	1 1/4"	32	78	142	110	25	32	64
8.105.040	1 1/2"	40	90	167	120	29	37	64
8.105.050	2"	50	97	167	140	29	49	64