


Edelstahl

TECHNISCHE DATEN

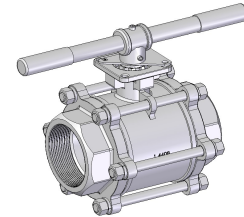
| | |
|-----------------------|---|
| Betriebstemperatur : | -20°C bis max. +180°C, druckabhängig |
| Betriebsdruck : | max. PN 64 bar |
| Antriebsanschluß : | nach ISO 5211 |
| Anschlußgewinde : | nach DIN ISO 228/1 |
| Gehäusematerial : | Edelstahl 1.4408 |
| Einschraubmuffe : | Edelstahl 1.4408 |
| Kugel : | Edelstahl 1.4408 |
| Kugeldichtung : | PTFE TFM 1600 |
| Spindel : | Edelstahl 1.4401 |
| Spindeldichtung : | PTFE / FKM |
| Sicherheit : | ausblasgesicherte Spindel, antistatik Konstruktion |
| Gehäusewandstärken : | nach EN 12516-3 |
| Inspektion und Test : | API 598, EN 12266 |
| Handhebel : | Edelstahl 1.4401, mit Bohrung für Vorhängeschloß |
| Schließflasche : | Edelstahl 1.4401 |
| Zulassung : |  94/9/EG ATEX TA-Luft Konstruktion |



8.112

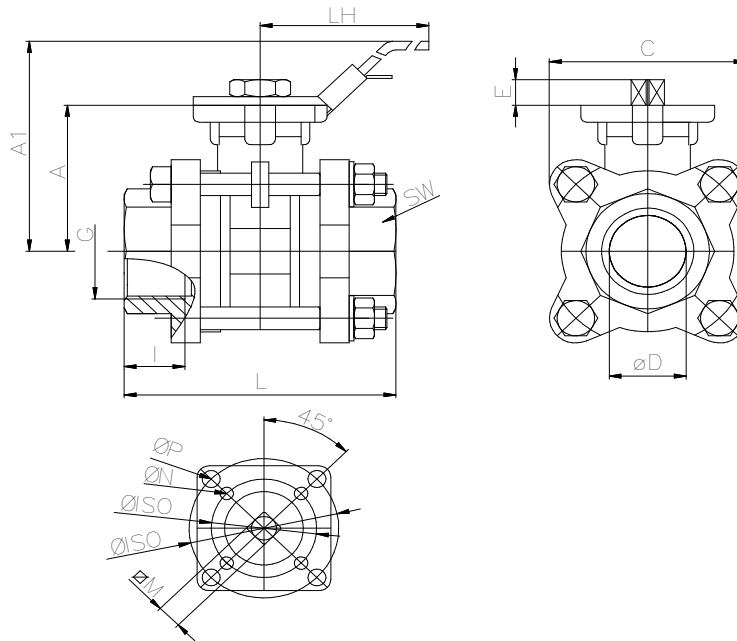


8.112G



DN100 mit Rohrhebel

Anschlußgewinde innen / innen



| Art.Nr. | G | DN | øD mm | L mm | l mm | C mm | SW mm | A mm | A1 mm | LH mm | M mm | E mm | ø ISO | øP/Nmm | PN bar |
|-----------|--------|-----|-------|------|------|------|-------|------|-------|-------|------|------|---------|--------|--------|
| 8.112.010 | 1/4" | 10 | 9,3 | 75 | 17 | 47 | 28 | 42 | 77 | 145 | 9 | 9 | F 03/04 | 6 / 6 | 64 |
| 8.112.012 | 3/8" | 12 | 12,7 | 75 | 17 | 47 | 28 | 42 | 77 | 145 | 9 | 9 | F 03/04 | 6 / 6 | 64 |
| 8.112.015 | 1/2" | 15 | 15 | 75 | 17 | 47 | 28 | 42 | 77 | 145 | 9 | 9 | F 03/04 | 6 / 6 | 64 |
| 8.112.020 | 3/4" | 20 | 20 | 80 | 18 | 55 | 35 | 48,5 | 83 | 145 | 9 | 9 | F 03/05 | 7 / 6 | 64 |
| 8.112.025 | 1" | 25 | 25 | 90 | 22 | 60 | 42 | 58,5 | 100 | 175 | 11 | 11 | F 04/05 | 7 / 6 | 64 |
| 8.112.032 | 1 1/4" | 32 | 32 | 110 | 23 | 74 | 52 | 63 | 98 | 175 | 11 | 11 | F 04/07 | 9 / 6 | 64 |
| 8.112.040 | 1 1/2" | 40 | 38 | 120 | 25 | 80 | 59 | 71 | 90 | 195 | 14 | 14 | F 05/07 | 9 / 7 | 64 |
| 8.112.050 | 2" | 50 | 50 | 140 | 26 | 95 | 72 | 78 | 118 | 195 | 14 | 14 | F 05/07 | 9 / 7 | 64 |
| 8.112.065 | 2 1/2" | 65 | 63,5 | 185 | 35 | 118 | 87 | 100 | 161 | 295 | 17 | 17 | F 07/10 | 11 / 9 | 64 |
| 8.112.080 | 3" | 80 | 76 | 205 | 35 | 175 | 102 | 109 | 153 | 295 | 17 | 17 | F 07/10 | 11 / 9 | 64 |
| 8.112.100 | 4" | 100 | 100 | 240 | 38 | 224 | 132 | 140 | 183 | 400 | 22 | 22 | F10 | 11 | 64 |

06/2017