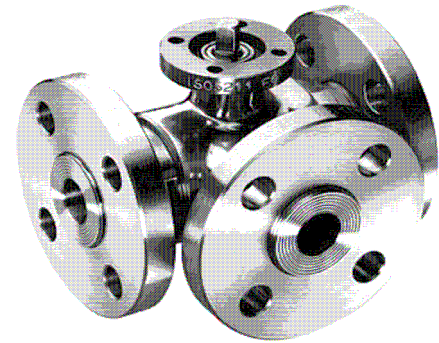


## Edelstahl

### TECHNISCHE DATEN

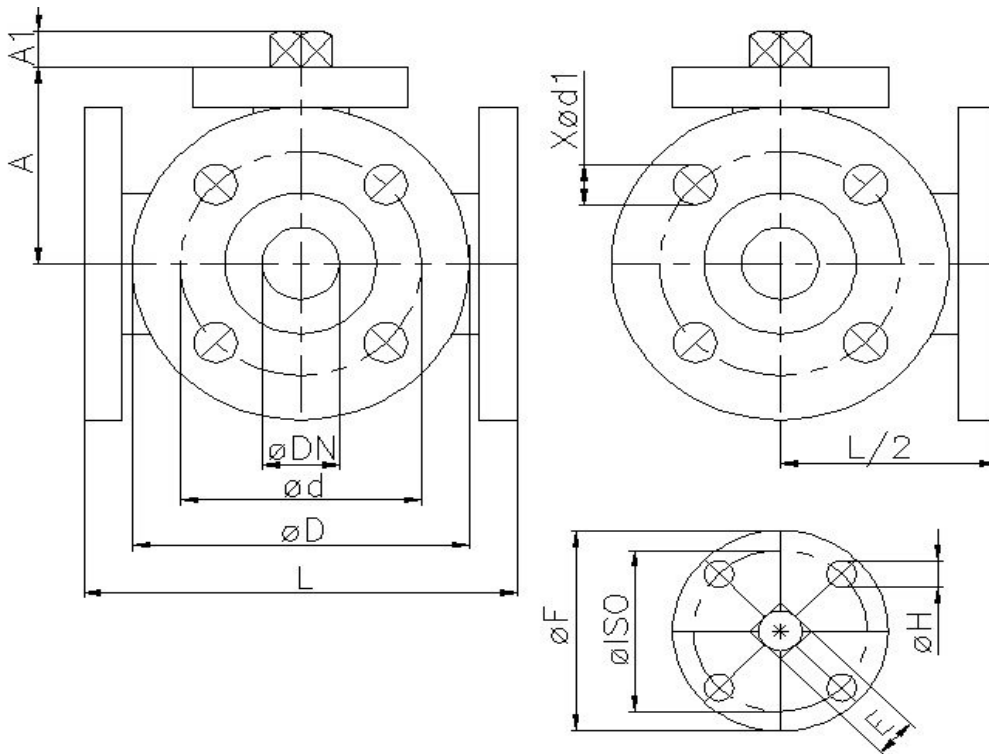
Betriebstemperatur :	-20°C bis max. +160°C, druckabhängig
Betriebsdruck :	max. PN 40 bar
Flanschanschluß :	drehbare Flanschen nach DIN 2501/1-EN 1092-1
Antriebsanschluß :	nach DIN EN ISO 5211
Gehäusematerial :	Edelstahl 1.4306 - 1.4435, poliert
Kugel :	Edelstahl 1.4306 - 1.4435
Kugeldichtungen :	PTFE
Spindel :	Edelstahl 1.4306 - 1.4435
Spindeldichtungen :	PTFE / FKM



8.343 : T-Bohrung

8.348 : L-Bohrung

### Flanschanschluß



Art. Nr.	øDN	A mm	A1 mm	L mm	øD mm	ød mm	Xød1 mm	øF mm	øISO	øH mm	E mm	PN bar
8.343/348.010	10	46,5	8	120	90	60	4xø14	46	F 03	4xø6	9	40
8.343/348.015	15	49	8	130	95	65	4xø14	46	F 03	4xø6	9	40
8.343/348.020	20	56,5	13	140	105	75	4xø14	65	F 05	4xø7	14	40
8.343/348.025	25	61	13	150	115	85	4xø14	65	F 05	4xø7	14	40
8.343/348.032	32	81,5	13	180	140	100	4xø18	65	F 05	4xø7	14	40
8.343/348.040	40	89	13	200	150	110	4xø18	65	F 05	4xø7	14	40
8.343/348.050	50	91,5	15	220	165	125	4xø18	90	F 07	4xø9	17	25
8.343/348.065	65	101,5	15	240	185	145	4xø18	90	F 07	4xø9	17	16
8.343/348.080	80	116	18	260	200	160	8xø18	125	F 10	4xø11	22	16
8.343/348.100	100	131	18	300	220	180	8xø18	125	F 10	4xø11	22	16
8.343/348.125	100	190	18	325	250	210	8xø18	125	F 10	4xø11	22	16