

## Messing

### TECHNISCHE DATEN KUGELHAHN

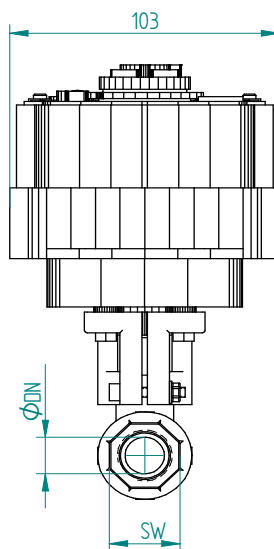
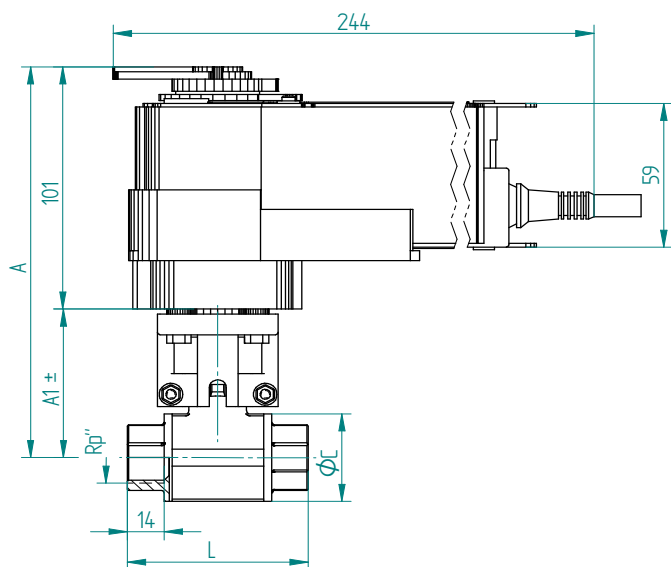
Betriebstemperatur :	-20°C bis max + 130°C, druckabhängig
Betriebsdruck :	max. PN 63 bar, je nach Nenngröße
Anschlußgewinde :	nach DIN 2999 (DIN EN 10226)
Gehäusematerial :	Preßmessing vernickelt- CW 617 N
Kugel :	Preßmessing verchromt-CW 617 N, mit Umspülungsbohrung
Kugeldichtungen :	PTFE
Spindel :	Preßmessing-CW 617 N
Spindeldichtungen :	PTFE
Zulassung :	DIN-DVGW-Trinkwasser Zulassung nach DIN EN 13828, Arbeitsblatt W 570/1/2



### TECHNISCHE DATEN STELLANTRIEB

Ansteuerung :	Auf - Zu
Nennspannung :	AC 24...240 V / DC 24...125 V
Funktionsbereich :	AC 19.2...264 V / DC 21.6...137.5 V
Leistungsverbrauch :	Betrieb: 7 W Ruhestellung: 3,5 W
Hilfsschalter :	2 x EPU, 1 x 10% / 1 x 11...90%
Drehmoment:	Motor : min. 20 Nm Federrücklauf : min. 20 Nm mit Handaufzugskurbel und Verriegelungsschalter
Handverstellung :	
Drehwinkel :	max. 90°
Laufzeit	Motor : ≤ 75 s / 90° Notstellfunktion: <20 s / 90°
Wartung :	wartungsfrei
Schutzklasse :	II schutzisoliert
Schutzart :	IP 54
Umgebungstemperatur :	-30°C bis max +50°C
Stellungsanzeige :	mechanisch

## Anschlussgewinde innen / innen



Art. Nr.	Rp"	øDN mm	A mm	I mm	L mm	øC mm	SW mm
SRFAS25-2.852.010	3/8"	10	150	12	55	29	22
SRFAS25-2.852.015	1/2"	15	152	14	69	36	27
SRFAS25-2.852.020	3/4"	20	165	16	77	45	34
SRFAS25-2.852.025	1"	25	168	19	89	54	41
SRFAS25-2.852.032	1 1/4"	32	183	22	103	65	50
SRFAS25-2.852.040	1 1/2"	40	191	22	114	79	55
SRFAS25-2.852.050	2"	50	207	26	134	96	69