

Messing

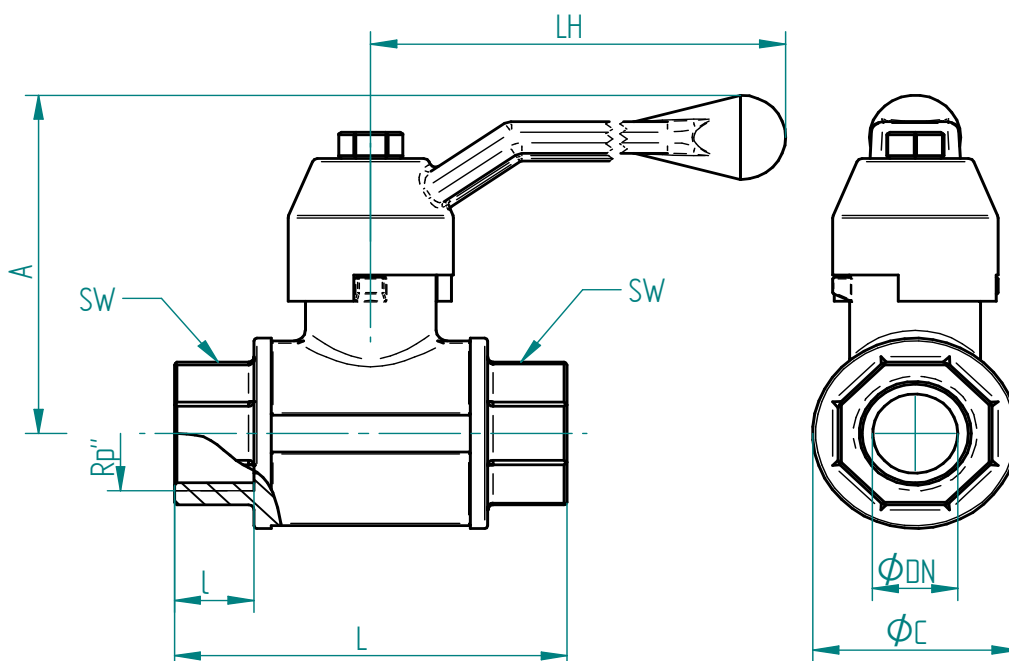
TECHNISCHE DATEN

Betriebstemperatur :	0°C bis max. +60°C für Luft, druckabhängig
Betriebsdruck :	max. PN 12 bar für Luft
Anschlußgewinde :	Innengewinde nach DIN 2999 - ISO 7/1
Gehäusematerial :	Preßmessing CW 617 N, vernickelt
Kugel :	Preßmessingmessing CW 617 N, verchromt
Kugeldichtungen :	PTFE
Spindel :	Preßmessing CW 617 N
Spindeldichtungen :	PTFE
Zulassung :	keine

2.108G: Entlüftung mit Gewinde



Anschlussgewinde innen / innen



Art Nr.	Rp"	øDN	A mm	LH mm	l mm	L mm	øC mm	SW mm	PN(bar)
2.108.108G.010	1/4"	8	61	100	12	52	29	18	12
2.108.108G.012	3/8"	10	61	100	12	55	29	22	12
2.108.108G.015	1/2"	15	64	100	14	69	36	27	12
2.108.108G.020	3/4"	20	76	120	16	77	45	33	12
2.108.108G.025	1"	25	80	120	19	89	54	40	12
2.108.108G.032	1 1/4"	32	98	150	22	103	65	50	12
2.108.108G.040	1 1/2"	40	104	150	22	114	79	55	12
2.108.108G.050	2"	50	119	175	26	134	96	69	12