

Messing

TECHNISCHE DATEN

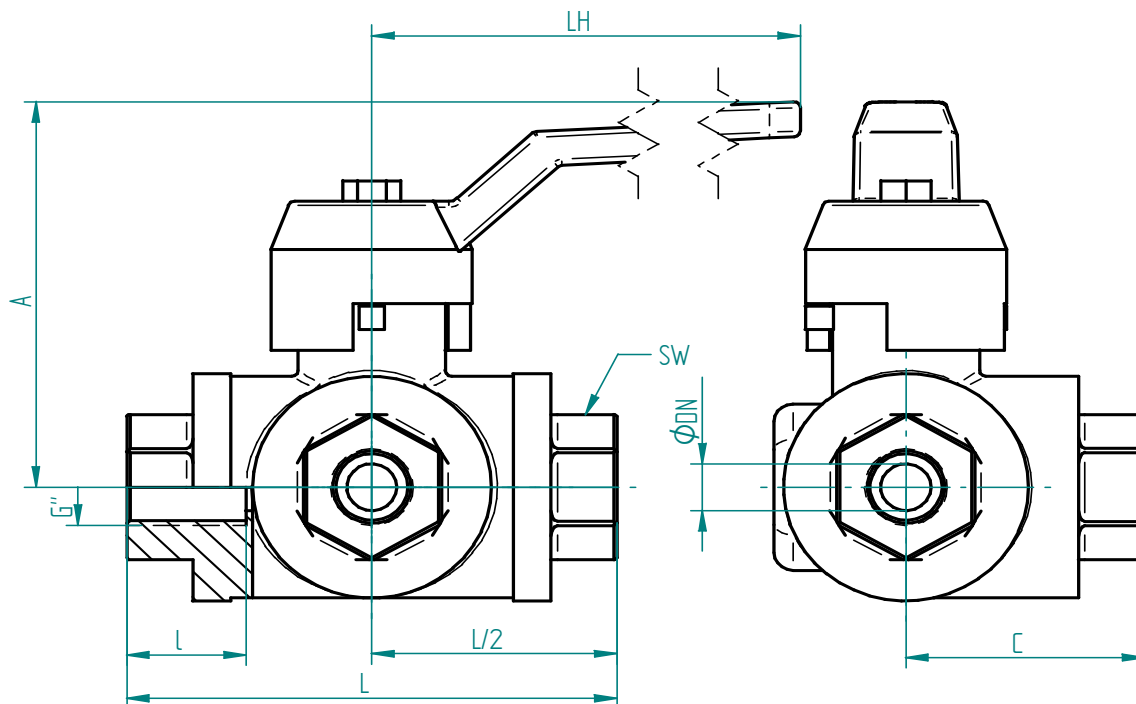
Betriebstemperatur :	- 20°C bis max. + 100°C, druckabhängig
Betriebsdruck :	max. PN 55 bar
Anschlußgewinde :	Innengewinde nach DIN ISO 228/1
Gehäusematerial :	Preßmessing vernickelt
Einschraubmuffe :	Preßmessing vernickelt
Kugel :	Preßmessing MS 58 verchromt
Kugeldichtungen :	PTFE
Spindel :	Preßmessing
Spindeldichtungen :	FKM

2.300 : T - Bohrung

2.305 : L - Bohrung



Anschlussgewinde innen



Art.Nr.	G"	øDN	A mm	LH mm	I mm	L mm	C mm	SW mm	PN(bar)
2.300/305.010	1/4"	10	65	125	19	77	38	22	55
2.300/305.012	3/8"	12	65	125	19	77	38	22	55
2.300/305.015	1/2"	14	65	125	19	77	38	27	50
2.300/305.020	3/4"	18	83	145	23	92	46	34	50
2.300/305.025	1"	23	96	170	25	104	52	41	45
2.300/305.032	1 1/4"	29	102	170	27	118	59	50	35
2.300/305.040	1 1/2"	36	109	170	31	138	69	57	35
2.300/305.050	2"	45	139	260	36	162	81	70	35