

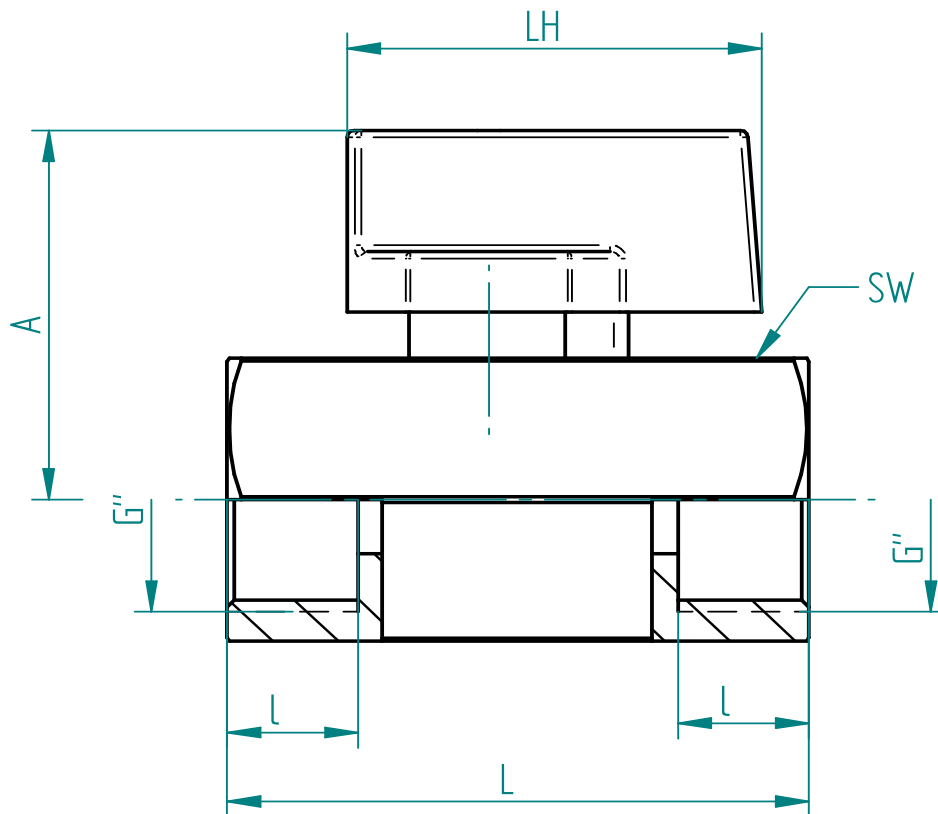
Messing

TECHNISCHE DATEN

Betriebstemperatur :	- 20°C bis max. + 120°C, druckabhängig (EPDM)
Betriebsdruck :	max. PN 10 bar
Anschlußgewinde :	Innengewinde nach DIN ISO 228/1
Gehäusematerial :	Preßmessing vernickelt, MS58
Kugel :	Preßmessing hart verchromt
Kugeldichtungen :	PTFE
Spindel :	Preßmessing MS 58
Spindeldichtungen :	EPDM
Handhebel :	Kunststoff schwarz



Anschlussgewinde innen / innen



Art. Nr.	G"	øDN mm	LH mm	A mm	l mm	L mm	SW mm	PN bar
2.420.008	1/8"	6	28,5	26,6	9	38,5	21	10
2.420.010	1/4"	8	28,5	27,4	9	38	21	10
2.420.012	3/8"	8	28,5	27,4	9	40	21	10
2.420.015	1/2"	10	32,8	29,6	10,8	45	24	10
2.420.020	3/4"	12	32,8	32,7	14	54	30	10