

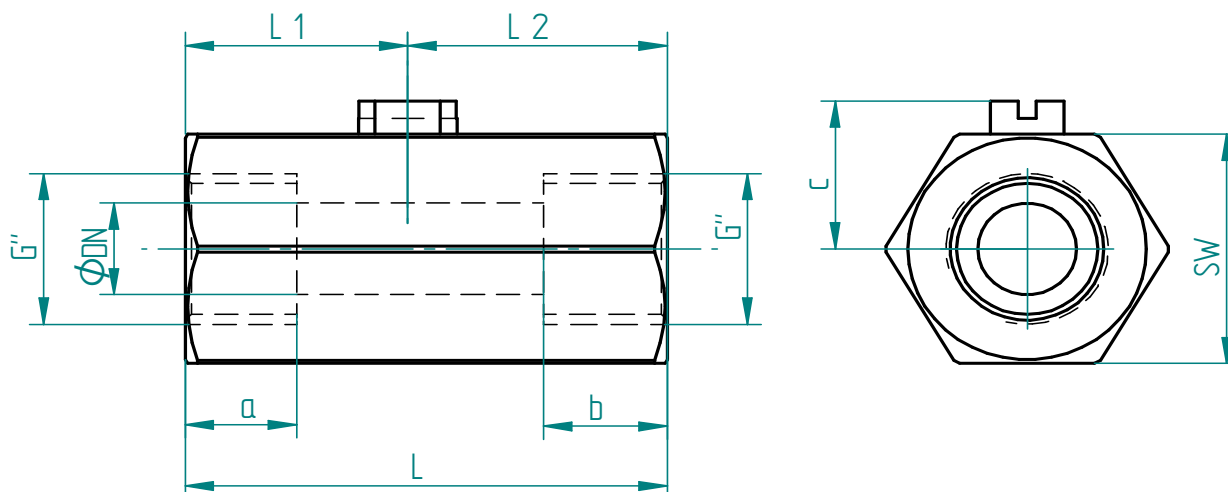
## Messing

### TECHNISCHE DATEN

|                      |                                       |
|----------------------|---------------------------------------|
| Betriebstemperatur : | - 10°C bis max. + 90°C, druckabhängig |
| Betriebsdruck :      | max. PN 10 bar                        |
| Anschlußgewinde :    | Innengewinde nach DIN ISO 228/1       |
| Gehäusematerial :    | Preßmessing vernickelt, MS58          |
| Kugel :              | Preßmessing hart verchromt            |
| Kugeldichtungen :    | PTFE G200                             |
| Spindel :            | Preßmessing MS 58                     |
| Spindeldichtungen :  | NBR                                   |



### Anschlussgewinde innen / innen



| Art. Nr.  | G"   | øDN mm | L mm | L1 mm | L2 mm | a mm | b mm | c mm | SW mm | PN bar |
|-----------|------|--------|------|-------|-------|------|------|------|-------|--------|
| 2.421.008 | 1/8" | 8      | 39   | 18    | 21    | 9    | 10   | 12,9 | 20    | 10     |
| 2.421.010 | 1/4" | 8      | 39   | 18    | 21    | 9    | 10   | 12,9 | 20    | 10     |
| 2.421.012 | 3/8" | 8      | 42   | 21    | 21    | 12   | 9,9  | 12,9 | 20    | 10     |
| 2.421.015 | 1/2" | 10     | 47   | 23,1  | 23,9  | 12,3 | 11,7 | 15,4 | 24    | 10     |
| 2.421.020 | 3/4" | 13,5   | 54   | 27    | 27    | 14,5 | 12   | 17,9 | 30    | 10     |