

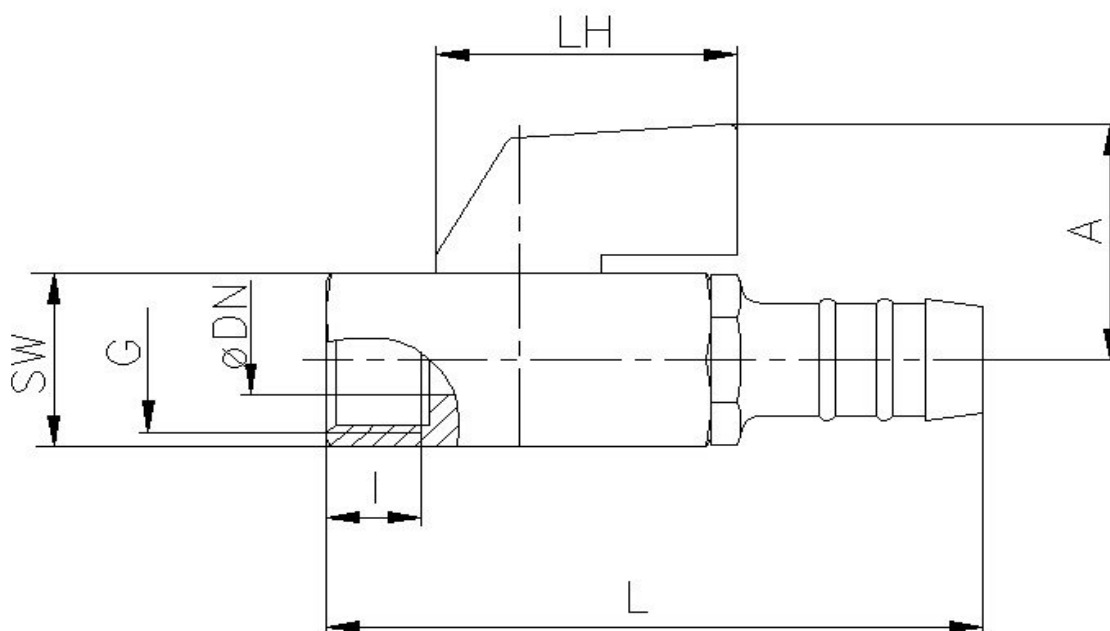
### Messing

#### TECHNISCHE DATEN

Betriebstemperatur :	- 10°C bis max. + 90°C, druckabhängig
Betriebsdruck :	max. PN 10 bar
Anschlußgewinde :	Innengewinde nach DIN ISO 228/1
Gehäusematerial :	Preßmessing vernickelt, MS58
Kugel :	Preßmessing hart verchromt
Kugeldichtungen :	PTFE
Spindel :	Preßmessing MS 58
Spindeldichtungen :	NBR
Handhebel:	Kunststoff schwarz



### Anschlussgewinde innen / Schlauchtülle



Art. Nr.	G"	øDN mm	LH mm	A mm	I mm	L mm	SW mm	PN (bar)
2.422.008	1/8"	5,5	27	22	9	63	19	10
2.422.010	1/4"	5,5	27	22	9	63	19	10
2.422.012	3/8"	8	27	23,5	10	70	21	10
2.422.015	1/2"	10	32	30	12	78	25	10