

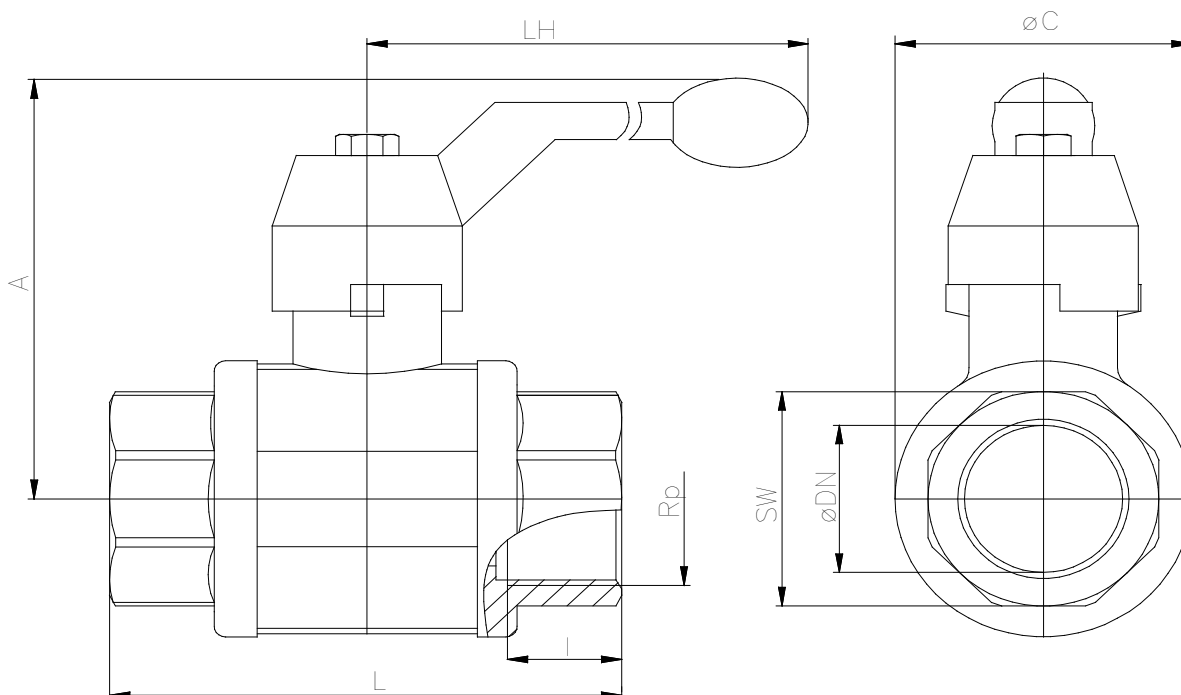
## Messing

### TECHNISCHE DATEN

Betriebstemperatur :	-20°C bis max + 130°C, druckabhängig
Betriebsdruck :	max. PN 63 bar, je nach Nenngröße
Anschlußgewinde :	Innengewinde nach DIN 2999 (DIN EN 10226)
Gehäusematerial :	Preßmessing vernickelt- CW 617 N
Kugel :	Preßmessing verchromt-CW 617 N, mit Umspülungsbohrung
Kugeldichtungen :	PTFE
Spindel :	Preßmessing-CW 617 N
Spindeldichtungen :	PTFE
Handhebel :	Aluminium, grün lackiert
<b>Zulassung :</b>	nach DIN-DVGW W570 für Trinkwasser nach EN 13828



### Anschlußgewinde innen / Überwurfmutter



Art.Nr.	Rp"	øDN mm	A mm	LH mm	l mm	L mm	øC mm	SW mm	PN bar
2.852.012	3/8"	10	61	100	12	55	29	22	63
2.852.015	1/2"	15	64	100	14	69	36	27	63
2.852.020	3/4"	20	76	120	16	77	45	33	63
2.852.025	1"	25	80	120	19	89	54	40	63
2.852.032	1 1/4"	32	98	150	22	103	65	50	63
2.852.040	1 1/2"	40	104	150	22	114	79	55	63
2.852.050	2"	50	119	175	26	134	96	69	40

07/2013