

## DA - Doppelt wirkend

### TECHNISCHE DATEN DA

Gehäusematerial : Aluminium-Legierung, eloxiert  
 Deckel : Aluminium-Legierung, schwarz lackiert  
 Dichtungen : NBR, FKM-FPM  
 Welle : Edelstahl  
 Kolben : Aluminium Legierung  
 Konstruktionsmerkmal : Scotch-joke  
 Kolbenführung : selbstzentrierend im Gehäuse  
 Schwenkwinkel : 90° von +5° bis -5° einstellbar  
 Drehmoment max : siehe Tabelle (Nm) bei 6 bar Steuerluft

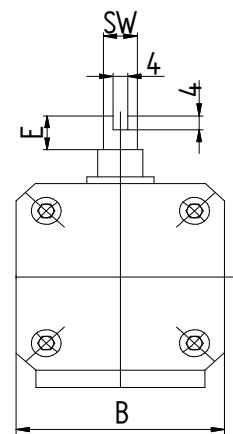
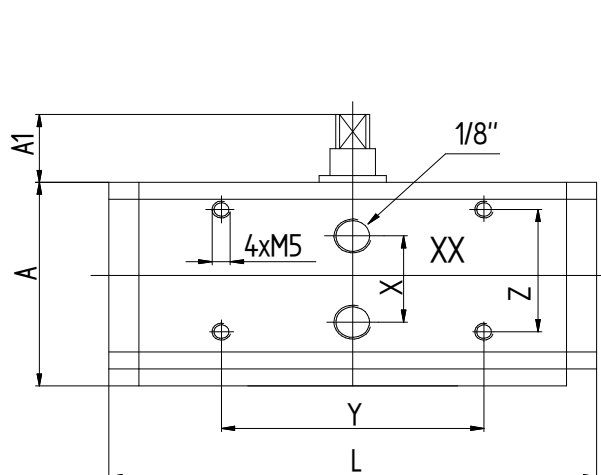
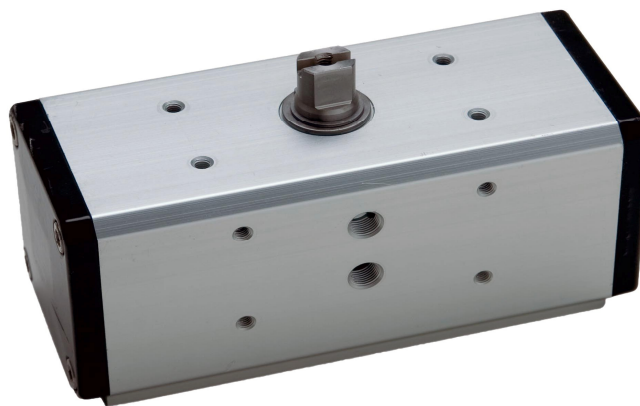
Betriebstemperatur : -20° C bis +80° C  
 FKM-FPM-Dichtung, bis max. 150°C  
 Steuermedium : gefilterte und geölte Druckluft nach Pneuop/ISO Klasse 4

### Verbindungsstellen

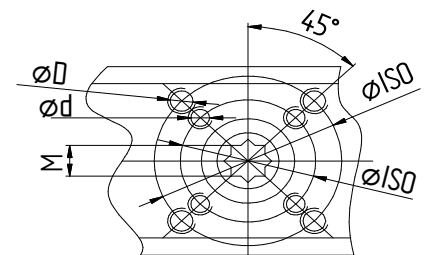
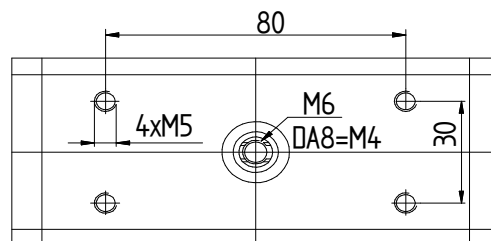
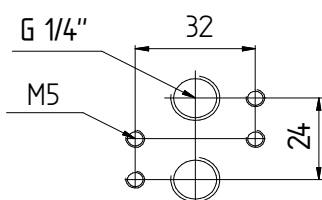
Antrieb/Armatur : nach DIN ISO 5211  
 Antrieb/Steuerventil : nach Namur bzw. VDI/VDE 3845  
 Antrieb/Signalgeräte : nach VDI/VDE 3845 (Namur)

### Zulassung:

ATEX



XX  
 ab DA 480 (Namur)  
 G 1/4"



## DA - Doppelt wirkend

Art Nr.	A mm	A1 mm	X mm	Y mm	Z mm	L mm	øISO mm	ød mm	øD mm	M mm	B mm	E mm	SW mm	Nm
DA 8	42,7	15	23	25	30	70	F 03	M 5x8	/	9	43,2	8	8	8
DA 15	52	20	20,5	70	30	115	F 03	M 5x9	/	9	48	10	8	15
DA 30	60	20	25	70	36	130	F 03/05	M 5x9	M 6x11	9	55	10	9	30
DA 45	65,7	20	25	70	36	144	F 04	M 5x9	/	11	60	13	10	45
DA 45	65,7	20	25	70	36	144	F 03/05	M 5x9	M 6x11	11	60	13	10	45
DA 60	70	20	20,5	70	36	156	F 04	M 5x9	M 8x15	11	65	13	10	60
DA 60	70	20	20,5	70	36	156	F 03/05	M 5x9	M 8x15	11	65	13	10	60
DA 90	77,5	20	20,5	70	36	169	F 05/07	M 6x11	M 8x15	14	72	13	12	90
DA 120	86	30	25	70	36	184	F 05/07	M 6x11	M 8x15	14	80	13	12	120
DA 180	96	30	25	70	36	212	F 05/07	M 6x11	M 8x15	17	90	16	15	180
DA 240	106	30	25	70	36	242	F 05/07	M 6x11	M 8x15	17	100	17	15	240
DA 360	118	30	25	70	36	264	F 07/10	M 8x15	M 10x17	22	112	19	19	360
DA 480	130	30	xx	xx	xx	295	F 07/10	M 8x15	M 10x17	22	124,7	19	19	480
DA 720	148	30	xx	xx	xx	329,5	F 10/12	M 10x17	M 12x21	27	136,5	19,5	22	720
DA 960	153	30	xx	xx	xx	377	F 12	M 12x21	/	27	145	19,5	24	960
DA 1440	186	30	xx	xx	xx	435	F 14	M 16x25	/	36	165,5	19,5	27	1440
DA 1920	196	30	xx	xx	xx	468	F 14	M 16x25	/	36	180	24,5	32	1920