

Messing

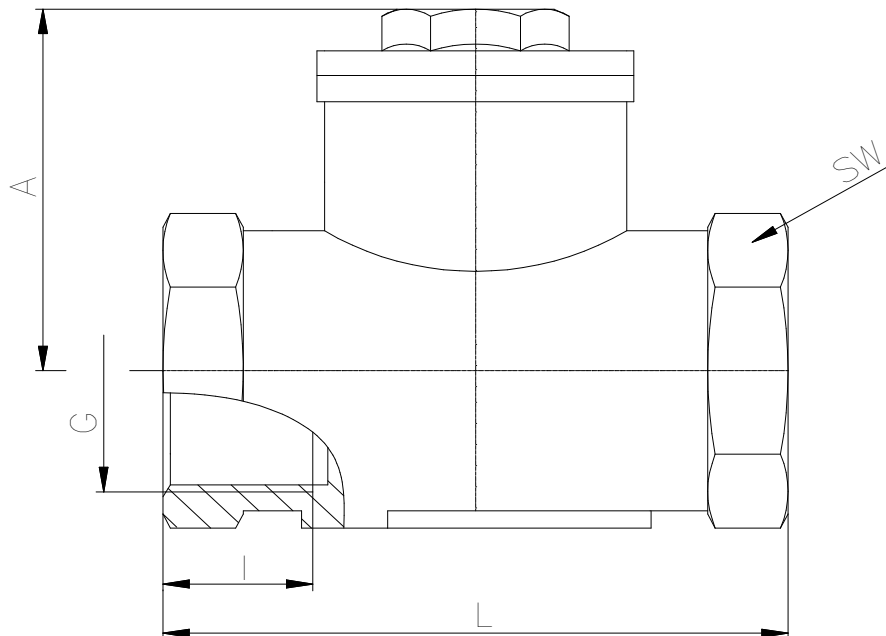
TECHNISCHE DATEN

Betriebstemperatur :	0°C bis max. + 90°C, druckabhängig
Betriebsdruck :	max. PN 16 bar
Gehäusematerial :	Preßmessing MS 58
Anschlußgewinde :	nach DIN ISO 228/1
Klappe:	Messing MS 58
Dichtung:	metallisch

Für horizontalen und vertikalen Einbau



Innengewinde



Art. Nr.	G"	øDN	A mm	l mm	L mm	SW mm
2.607.012	3/8"	12	32	12	43	25
2.607.015	1/2"	14	32	12	43	25
2.607.020	3/4"	20	36	12	52	31
2.607.025	1"	25	42	12	62	37
2.607.032	1 1/4"	30	51	14	72	46
2.607.040	1 1/2"	35	62	14	81	55
2.607.050	2"	47	64	17	94	67
2.607.065	2 1/2"	60	75	21	119	81
2.607.080	3"	74	77	21	134	96
2.607.100	4"	95	90	21	169	124