

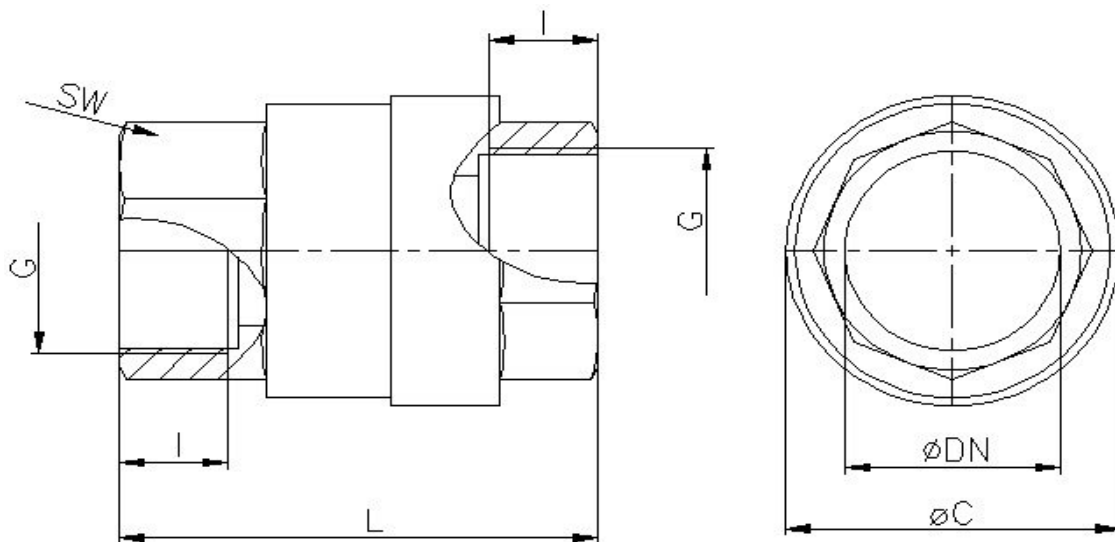
### Messing

#### TECHNISCHE DATEN

Betriebstemperatur :	- 20°C bis max. +135°C, druckabhängig
Betriebsdruck :	bis max. PN 50 bar, je nach Nenngröße
Öffnungsdruck:	min. 0,025 bar ( 25 cm Wassersäule )
Dichtungsdruck:	min. 0,05 bar ( 50 cm Wassersäule )
Gehäusematerial :	Preßmessing - CW617 N - UNI EN 12165
Anschlußgewinde :	Innengewinde nach DIN ISO 228/1
Dichtung :	Viton
Ventilkegel :	Polymerharz
Feder :	Edelstahl AISI 302



### Innengewinde



Art. Nr.	G"	øDN	l mm	L mm	øC mm	SW mm	PN bar
2.625.010	1/4"	10	10	46,5	28	21	49
2.625.012	3/8"	10	8,5	46,5	28	21	49
2.625.015	1/2"	15	9,5	50	34	26	42
2.625.020	3/4"	20	11	59	41,5	32	35
2.625.025	1"	25	12,5	67	50	39	30
2.625.032	1 1/4"	32	13,5	76	60,5	49	29
2.625.040	1 1/2"	40	15,5	90	73,5	56	28
2.625.050	2"	50	17,5	101	89	69	20
2.625.065	2 1/2"	65	19,5	127	114	86	15
2.625.080	3"	80	21,5	150	137	100	14