

Rotguss RG 5

TECHNISCHE DATEN

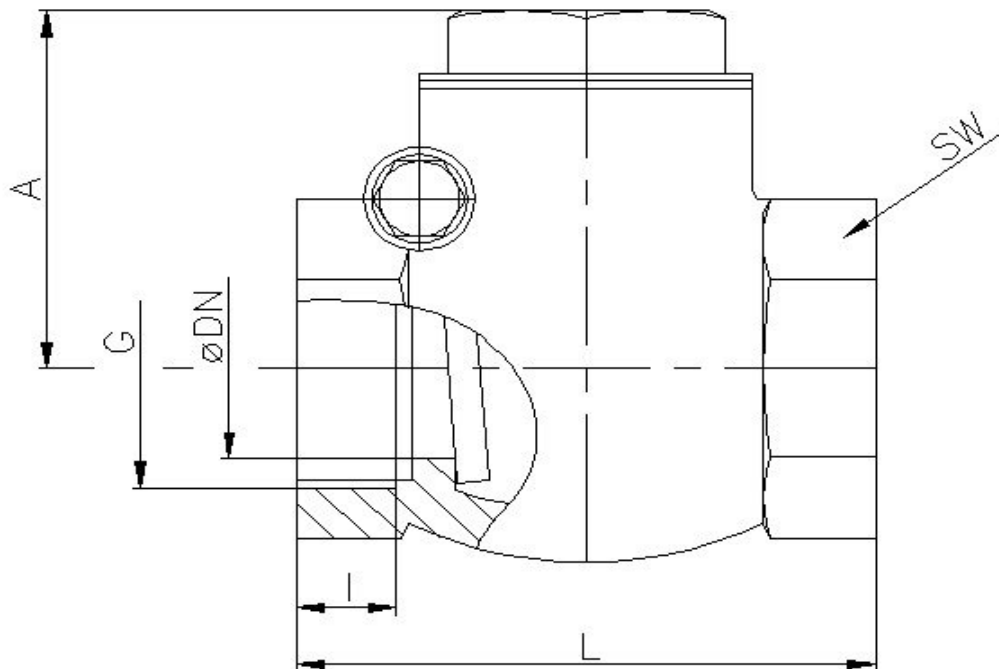
Betriebstemperatur : 0°C bis max. + 95°C, druckabhängig
 Betriebsdruck : max. PN 16 bar
 Gehäusematerial : Rotguß
 Anschlußgewinde : nach DIN ISO 228/1

Dichtungen :

3.606 : NBR
 3.607 : metallisch



Innengewinde



Art. Nr.	G"	øDN	A mm	l mm	L mm	SW mm
3.606/607.012	3/8"	12	31	9	49	24
3.606/607.015	1/2"	14	38	13	56	27
3.606/607.020	3/4"	17,5	43	16	63	33
3.606/607.025	1"	23	47	17	74	41
3.606/607.032	1 1/4"	28	53	17	84	50
3.606/607.040	1 1/2"	32	61	16	92	55
3.606/607.050	2"	41	65	19	107	69
3.606/607.065	2 1/2"	60	82	18	125	85
3.606/607.080	3"	74	91	20	144	98
3.606/607.100	4"	95	123	21	176	125,5