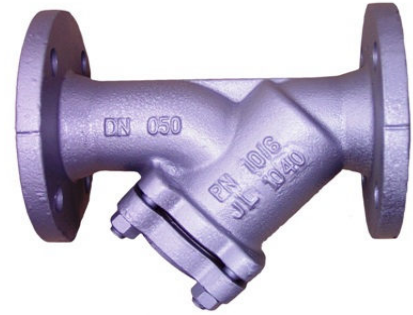


Grauguss GG25

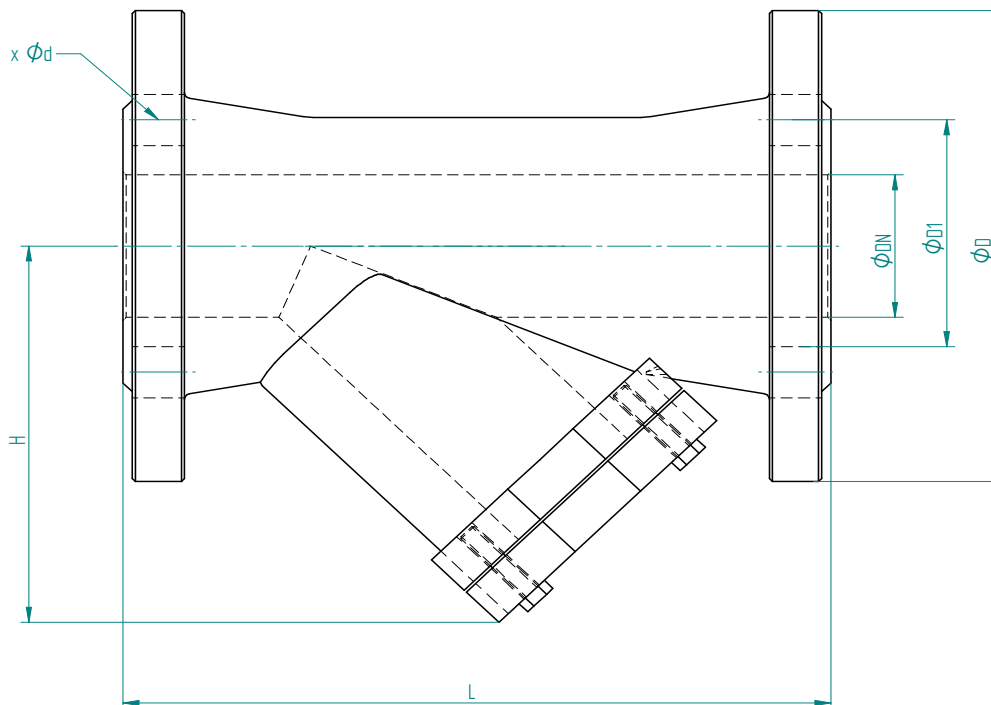
TECHNISCHE DATEN

Betriebstemperatur : -10°C bis max. +300°C, druckabhängig
 Betriebsdruck : max. PN 16 bar
 Flanschanschluß : nach EN 1092-2 PN 16
 Baulänge : nach DIN EN 558-1
 Gehäusematerial : EN-GJL-250
 Sieb : Edelstahl 1.4301
 Dichtung : Graphit



Art. Nr.	Sieb ϕ
4.610 :	0,6 mm/0,8 mm/1,2 mm
4.611 :	0,25 mm

Flanschanschluß



Art. Nr.	DN mm	ϕD mm	L mm	H mm	$\phi D1$ mm	x ϕd	Kg
4.610.015	15	95	130	75	65	4 x 14	2,4
4.610.020	20	105	150	75	75	4 x 14	3
4.610.025	25	115	160	90	85	4 x 14	3,8
4.610.032	32	140	180	90	100	4 x 18	5,2
4.610.040	40	150	200	110	110	4 x 18	6,8
4.610.050	50	165	230	120	125	4 x 18	9
4.610.065	65	185	290	140	145	4 x 18	11,8
4.610.080	80	200	310	165	160	8 x 18	16,8
4.610.100	100	220	350	220	180	8 x 18	25,2
4.610.125	125	250	400	260	210	8 x 18	37
4.610.150	150	285	480	300	240	8 x 20	58
4.610.200	200	340	600	360	295	12 x 20	112