

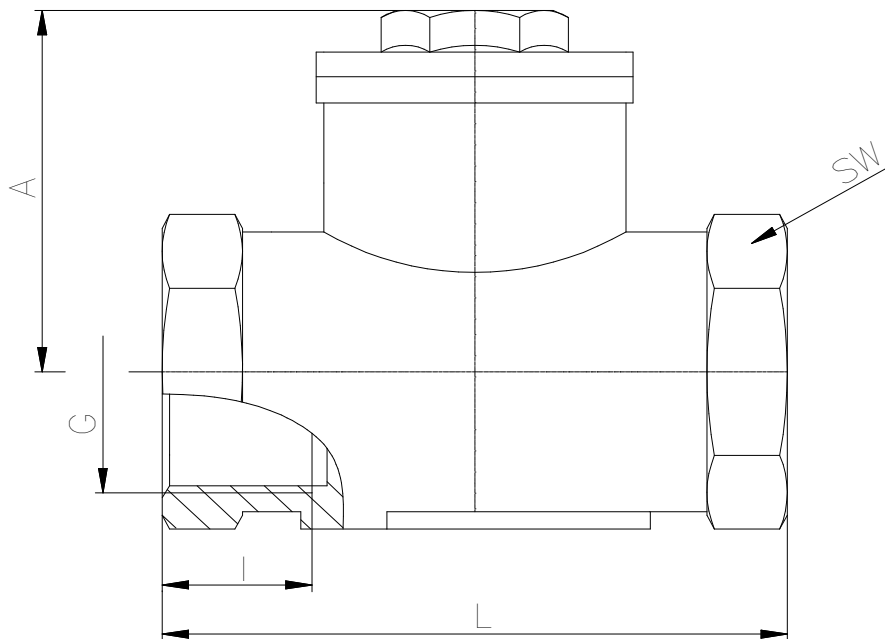
Edelstahl

TECHNISCHE DATEN

Betriebstemperatur :	-15°C bis max.180°C, druckabhängig
Betriebsdruck :	max. PN 16 bar
Öffnungsdruck :	0,1 bar
Anschlußgewinde :	nach DIN ISO 228/1
Gehäusematerial :	Edelstahl 1.4401
Deckel :	Edelstahl 1.4401
Klappe :	Edelstahl 1.4401
Deckeldichtung :	PTFE
Dichtungen :	metallisch
Test und Inspektion :	API 598



Innengewinde



Art. Nr.	G"	DN	A mm	I mm	L mm	SW mm	PN bar
8.607.015	1/2"	15	48	13	65	26	16
8.607.020	3/4"	20	53	15	75	32	16
8.607.025	1"	25	58	16	90	40	16
8.607.032	1 1/4"	32	71	19	105	50	16
8.607.040	1 1/2"	40	76	20	120	59	16
8.607.050	2"	50	83	25	139	71	16