

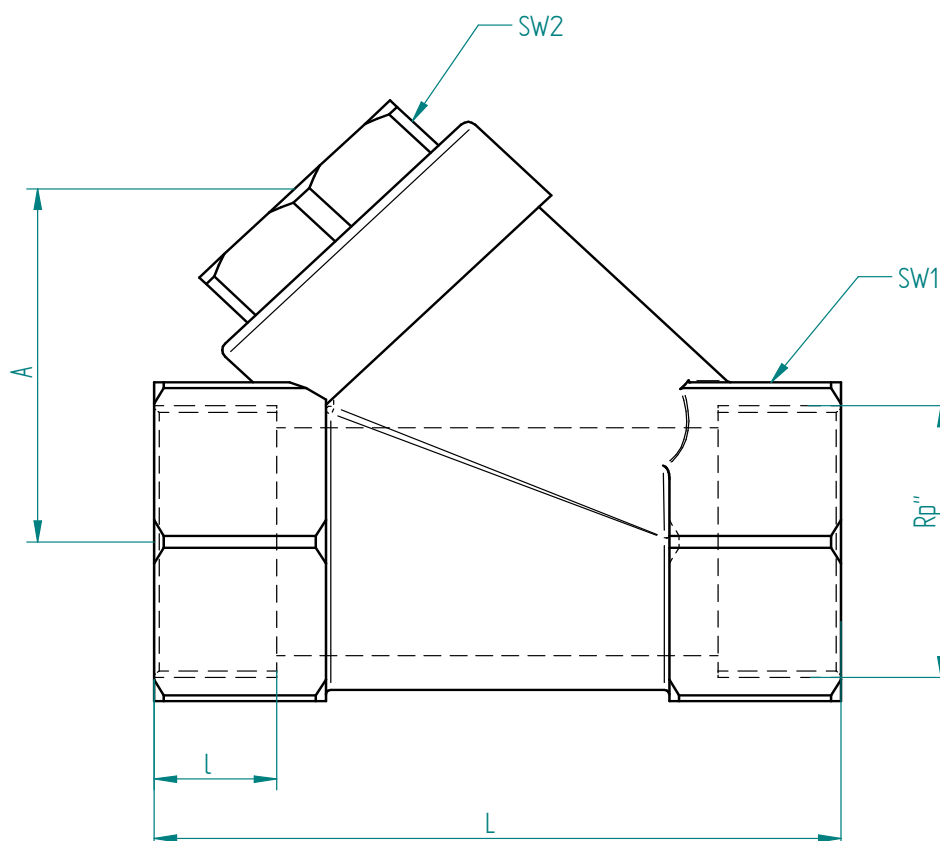
Edelstahl

TECHNISCHE DATEN

| | |
|------------------------|---|
| Betriebstemperatur : | -20°C bis max. +160°C, druckabhängig |
| Betriebsdruck : | max. PN 40 Bar |
| Öffnungsdruck : | 0,1 Bar |
| Gehäusematerial : | Edelstahl 1.4408 |
| Anschlußgewinde : | Innengewinde nach DIN EN 10226 (DIN 2999) |
| Deckeldichtung : | PTFE |
| Ventiltellerdichtung : | PTFE |



Innengewinde



| Art. Nr. | Rp" | A mm | l mm | L mm | SW1 mm | SW2 mm | PN bar |
|-----------|--------|------|------|------|--------|--------|--------|
| 8.608.015 | 1/2" | 35 | 14 | 65 | 27 | 24 | 40 |
| 8.608.020 | 3/4" | 45 | 18 | 80 | 32 | 30 | 40 |
| 8.608.025 | 1" | 57 | 19 | 90 | 41 | 35 | 40 |
| 8.608.032 | 1 1/4" | 58 | 22 | 105 | 50 | 40 | 40 |
| 8.608.040 | 1 1/2" | 66 | 25 | 120 | 55 | 45 | 40 |
| 8.608.050 | 2" | 77 | 25 | 140 | 70 | 55 | 40 |

06/2013