

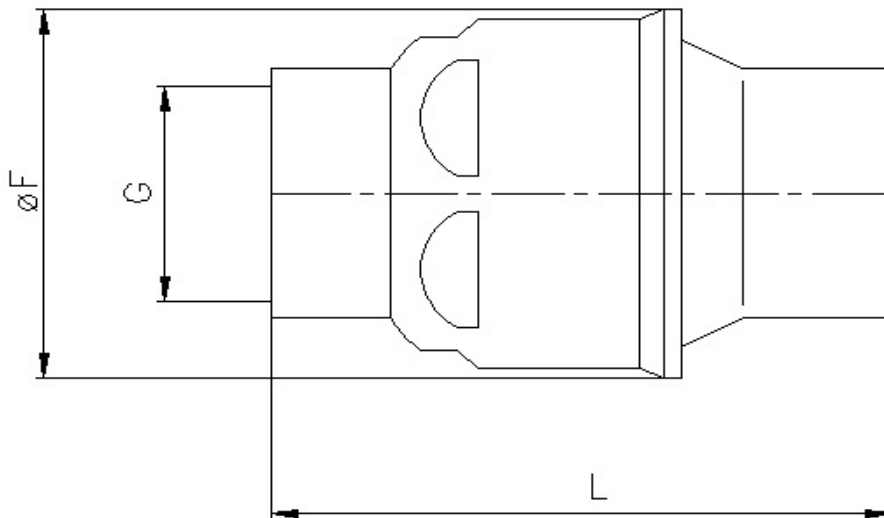
Edelstahl

TECHNISCHE DATEN

Betriebstemperatur :	-20°C bis max. +150°C, druckabhängig
Betriebsdruck :	max. PN 16 bar
Anschlußgewinde :	nach DIN ISO 228/1
Gehäusematerial :	Edelstahl - 1.4301
Ventilscheibe:	Edelstahl - 1.4301
Feder:	Edelstahl - 1.4301
Abdichtung :	FPM/FKM
Öffnungsdruck:	1/4"-1/2" 0,025 bar 3/4"-2" 0,03 bar



Innengewinde



Art. Nr.	G	L mm	øF mm
8.615.010	1/4"	54	32
8.615.012	3/8"	54	32
8.615.015	1/2"	54	32
8.615.020	3/4"	70	44
8.615.025	1"	84	53
8.615.032	1 1/4"	99	62
8.615.040	1 1/2"	119	78
8.615.050	2"	123	89
8.615.065	2 1/2"	147	113
8.615.080	3"	166	132
8.615.100	4"	193	167