


## 2 induktive Näherungsschalter, 2-Draht, ATEX

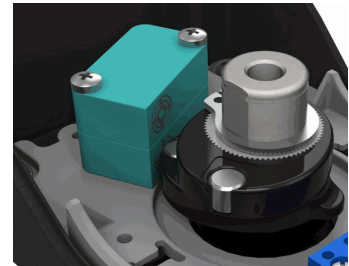
### TECHNISCHE DATEN

Endschalterfabrikat :	P+F
Endschaltertyp :	NJ2-V3-N-2 Kabel
Spannung :	8,2V DC
Stromaufnahme	< 1 mA / < 3mA
Schaltfrequenz :	1000 Hz.
SIL-Einstufung :	bis SIL2 - IEC61508
Umgebungstemperatur:	-25°C bis max. +70°C
ATEX :	 II 2G Ex ia IIC T6 Gb II 2D Ex ia IIIC T80°C Db
Ex-Zone:	Zone 1, Zone 21
EG-Baumuster- prüfbescheinigung:	IBExU 11 ATEX 1154

### Beschreibung:

- Kompakte und flexible Endschalterbox mit Deckel aus leitfähigem Vestamid optional mit 3D- oder 3D1-Anzeige und Klarsichtdeckel aus Polykarbonat (PC)
- Verstellbare Polyamid-Montagebrücke (PA6) mit 30% Glasfaseranteil verstärkt
- Einfache Montage auf Norm-Antriebe gemäß VDI/VE 3845 mit einem Bohrbild 80 x 30mm und 130 x 30mm und einer Wellenhöhe von 20 und 30mm, optional Bohrbild 50 x 25mm
- Dichtheit IP66 gemäß DIN EN 60529 und DIN EN 60079-0
- Kabelverschraubung M20x1,5 schwarz oder blau (für Kabel Ø 6-12mm)
- Dichtungen EPDM und NBR, Schrauben Edelstahl 1.4301, Welle Polyamid PA6
- Anwendung: Explosionsgefährdete Bereiche der Zone 1 und 21 (Ex e, Ex ia und Ex t)

### Schaltertyp



Art. Nr.	Wellenhöhe mm	Aufbau Nr.	
9.404.010	20	CA	1 Kabel
9.404.020	30	CB	
9.404.011	20	CC	
9.404.021	30	CD	
9.404.012	20	CE	2 Kabel
9.404.022	30	CF	

### Anschlußbild (2-Kabel)

