

230 V AC / 24 V DC

TECHNISCHE DATEN

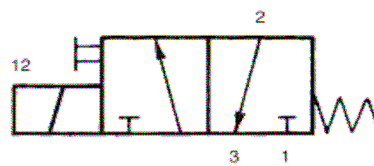
Anschluß :	G 1/8"
Nennweite :	1,3 mm
Nenndurchfluß :	50 l/min
Arbeitsdruck :	0...10 bar
Schaltzeit bei 6 bar :	10/12 ms
Temperaturbereich :	-20°C bis max. +70°C
Standartspannung :	24 V
Leistungsaufnahme :	3 W
Schutzart :	IP 65 nach DIN 40050
Gewicht :	11 g
Werkstoffe :	Gehäuse AL eloxiert, Stahl rostfrei, Ms, Dichtungen NBR
Medium :	gefilterte, geölte oder gefilterte, nicht geölte Druckluft

Bauart und Funktion

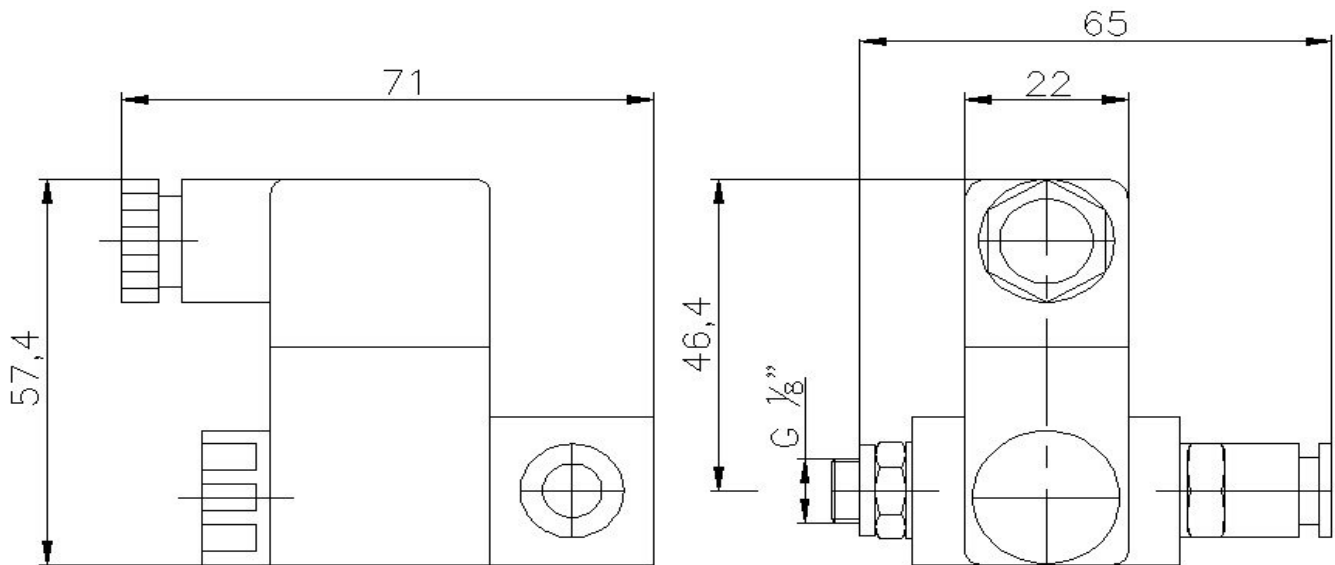
Direkt betätigtes Sitzventil mit Federrückstellung. Einschalten durch Dauersignal.
 In Ruhestellung ist 1 gesperrt und 2 nach 3 entlüftet.
 In Schaltstellung ist Durchgang von 1 nach 2.



Anschlußbild



Art. Nr.	Spannung	Aufbau Nr.
9.240	230 V AC	AH
9.241	24 V DC	AC



Ventilmagnet

Abmessungen:	MA 22 (22 mm)
Leistungsaufnahme:	DC 3 W DC 2,5 W AC 5 VA AC 3 VA
Spannungstoleranz:	± 10% ± 10%
Einschaltdauer:	100%

